



## 令和6年度 教育支援係 スタッフ

よろしくお願いいたします。



〔校外（窓口）〕  
小川 副校長



〔校外（窓口）〕  
西村 指導教諭

〔小学部〕  
Co. 濱田



教育支援係は、校内外の様々な相談や課題に対して、校内の各担当者と協働し、解決に向けてコーディネートします。また、外部の諸機関とも連携し、ご本人に寄り添った支援体制を一緒に考えていきます。

〔高等部〕  
Co. 中山



〔中学部〕  
Co. 中西



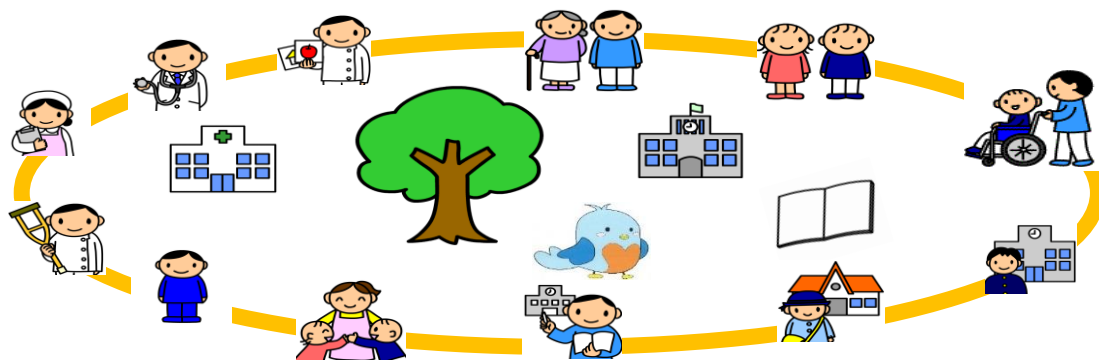
〔寄宿舍〕  
内山



マスコットキャラクター  
ハッピー

ご相談は…  
岡山支援学校までご連絡ください！  
電話 086-275-1010  
E-mail okasien@pref.okayama.jp  
担任や係に直接お声かけいただいてもかまいません。

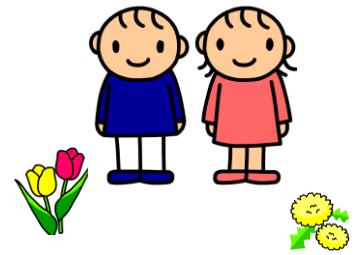
★保護者の方の相談窓口となります。なにか相談事があるときには、係に直接、または担任を通して、いつでも気軽にご相談ください。



『チーム学校』として、「人」「もの」「場所」をつなげていきます



## 本年度の取り組み



### ① 校内教育支援の充実

校内の相談窓口  
支援

新・転入時、卒業時等の  
移行支援会議の開催

スクールカウンセラー  
スクールソーシャルワーカー  
の窓口

#### ★移行支援会議では・・・

新しくスタートする学校生活や卒業後の生活がスムーズに始められるよう、本人・保護者・関係機関・学校等で話し合います。

#### ★スクールカウンセラー、スクールソーシャルワーカーとは・・・

スクールカウンセラーは、「心理」についての専門家です。学校等での児童生徒の困りごとや課題等について、解決のためのアドバイスや指導などをおこなう者です。

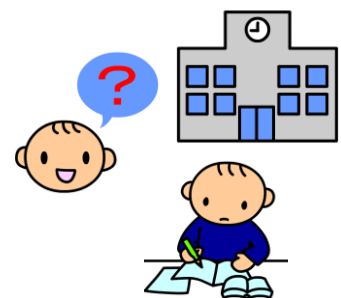
スクールソーシャルワーカーは、「社会福祉」についての専門家です。主に学校生活に関わる課題を解決するために、児童生徒が置かれた環境への働きかけや、関係機関等とのネットワークづくりなど、様々な支援方法を用いて課題解決への対応を図っていく役割をする者です。

どちらも、児童生徒はもちろんのこと、保護者の方も相談ができます。

### ② 特別支援教育のセンター的機能を充実

他校や地域からの相談

特別支援教育  
エキスパート派遣事業



#### ★特別支援教育エキスパート派遣事業とは・・・

県内の学校園等からの支援や研修依頼等に対応します。

### ③ 関係各機関との連携

自立支援協議会等への  
参加

他校、地域、事業所  
との連携

